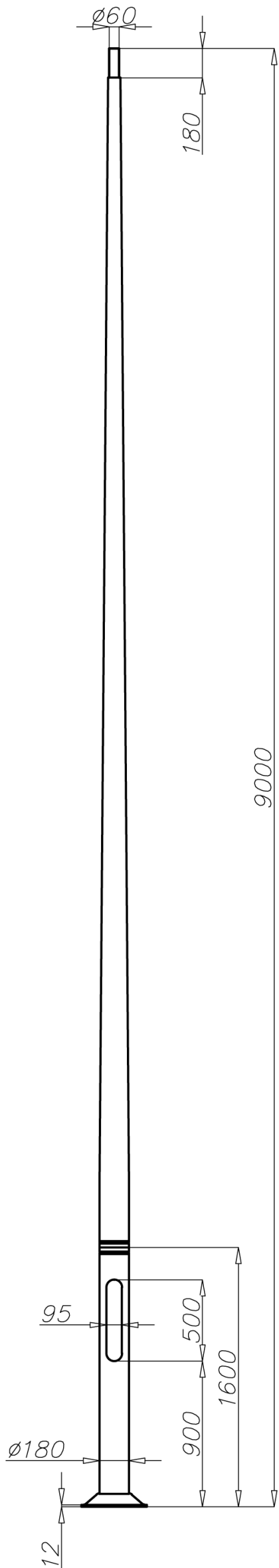


Алюминиевая опора SAL-90 М/Р

с диаметром 180 мм у основания



Технические данные

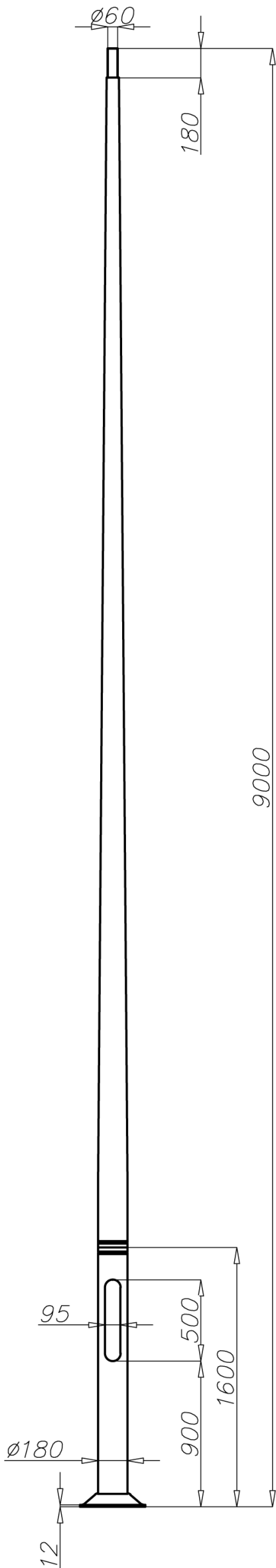
Тип опоры	SAL-90M/P
Код продукта	42931
Высота опоры Н [м]	9,0
Толщина стенки опоры [мм]	4,3
Вес нетто [кг]	54,4
Оrientировочный единичный объём [м ³]	0,589
Светильники для монтажа непосредственно на опоре	светильники с креплением Ø60 с параметрами веса и поверхности, которые не превышают данных с таблицы выдержанности
Тип фундамента / анкерного устройства	В-70 / Z-70
Код фундамента / анкерного устройства	311170/ 311207
Комплект соединительных обычных элементов / срывных	4012 / 4013

Таблицы выдержанности

SAL-90M/P код 42931		Допустимая боковая поверхность единичного светильника [м ²] для Сх=0,7			
		Vref. = 22 м/сек	Vref. = 24 м/сек	Vref. = 26 м/сек	Vref. = 28 м/сек
тип оголовника	допустимый вес единичного светильника	I зона, II категория территории	I и III зона, II категория территории до 450м н.у.м.	II зона, II категория территории	III зона, II категория территории до 755м н.у.м.
WR-1/1	15	0,83	0,69	0,50	0,45
WR-1/2	15	0,38	0,31	0,21	0,19
WR-2/1	15	0,66	0,53	0,37	0,33
WR-2/2	15	0,32	0,24	0,15	0,12
WR-2/3	15	0,23	0,17	0,10	х
WR-3/1	15	0,63	0,51	0,35	0,31
WR-3/2	15	0,31	0,24	0,15	0,12
WR-4/1	15	0,79	0,65	0,47	0,42
WR-4/2	15	0,39	0,31	0,21	0,19
WR-5A/1	15	0,66	0,53	0,37	0,32
WR-5A/2	15	0,30	0,23	0,15	0,12
WR-6A/1	15	0,84	0,69	0,50	0,44
WR-8A/1	15	0,67	0,54	0,38	0,33
WR-13/1	15	0,64	0,51	0,34	0,29
WR-13/2	15	0,28	0,20	0,11	х
WR-13/3	15	0,20	0,14	х	х
WR-14/1	15	0,57	0,46	0,31	0,27
WR-14/2	15	0,26	0,19	х	х
WR-14/3	15	0,16	х	х	х
WR-14/1/1,5/5	15	0,47	0,37	0,26	0,19
WR-14/2/1,5/5	15	0,20	0,13	х	х
WR-14/3/1,5/5	14	0,12	х	х	х
WR-15/1	15	0,64	0,52	0,35	0,30
WR-15/2	15	0,32	0,24	0,14	0,11
WR-17/1	10	0,36	0,26	0,13	х
WR-18	14,5	0,41	0,31	0,18	0,14

Алюминиевая опора SAL-90 М/Р

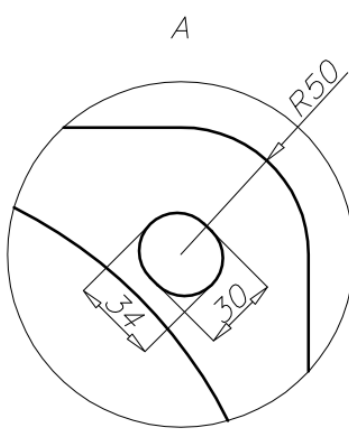
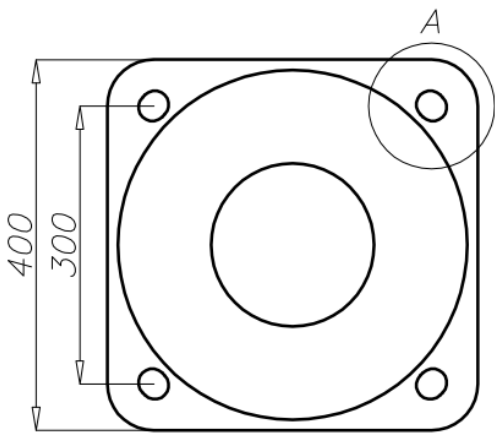
с диаметром 180 мм у основания



Таблицы выдержанности

SAL-90M/P код 42931		Допустимая боковая поверхность единичного светильника [м²] для Cx=0,7			
		Vref. = 22 м/сек	Vref. = 24 м/сек	Vref. = 26 м/сек	Vref. = 28 м/сек
тип оголовника	допустимый вес единичного светильника	I зона, II категория территории	I и III зона, II категория территории до 450м н.у.м.	II зона, II категория территории	III зона, II категория территории до 755м н.у.м.
WR-18A	14,5	0,33	0,24	0,12	x
WR-61	11	0,41	0,31	0,18	0,14
WR-T1/1,5	15	0,48	0,37	0,26	0,19
WR-T2/1,5	15	0,22	0,14	x	x
WRP1/1,0/0,7/5	15	0,62	0,49	0,34	0,29
WRP1/1,0/1,2/5	15	0,51	0,40	0,25	0,21
WRP1/1,5/0,7/5	15	0,51	0,40	0,26	0,22
WRP1/1,5/1,2/5	15	0,41	0,31	0,18	0,14
WRP2/1,0/0,7/5	15	0,31	0,24	0,14	0,11
WRP2/1,0/1,2/5	15	0,24	0,17	x	x
WRP2/1,5/0,7/5	15	0,26	0,18	x	x
WRP2/1,5/1,2/5	15	0,19	0,12	x	x
WRP3/1,0/0,7/5	13	0,24	0,18	0,11	x
WRP3/1,0/1,2/5	11,5	0,19	0,14	x	x
WRP3/1,5/0,7/5	12	0,21	0,16	x	x
WRP3/1,5/1,2/5	11	0,16	0,11	x	x
WN-1	15	0,7 (Cx=1)	0,58 (Cx=1)	0,43 (Cx=1)	0,39 (Cx=1)
WN-2	15	0,32 (Cx=1)	0,26 (Cx=1)	0,19 (Cx=1)	0,17 (Cx=1)
WN-21	15	0,3 (Cx=1)	0,24 (Cx=1)	0,17 (Cx=1)	0,15 (Cx=1)
WN-3	15	0,22 (Cx=1)	0,18 (Cx=1)	0,12 (Cx=1)	0,11 (Cx=1)
WN-4	11,5	0,23 (Cx=1)	0,18 (Cx=1)	0,13 (Cx=1)	0,12 (Cx=1)
WN-42	11,5	0,23 (Cx=1)	0,18 (Cx=1)	0,13 (Cx=1)	0,12 (Cx=1)

SAL-90M/P код 42931		Допустимая боковая поверхность светильников и оголовников [м²] для Cx=1			
		Vref. = 22 м/сек	Vref. = 24 м/сек	Vref. = 26 м/сек	Vref. = 28 м/сек
Допустимая масса светильников и оголовников [кг] - смонтированных на высоте 9,2м		I зона, II категория территории	I и III зона, II категория территории до 450м н.у.м.	II зона, II категория территории	III зона, II категория территории до 755м н.у.м.
50		0,65	0,54	0,40	0,36



- поверхность: шлифованный алюминий
- анодирование в 10 цветах, каждый с возможностью глянец
- порошковая окраска по палитре RAL (в любой цвет по желанию клиента)
- вариант обеспечения эластомером по цвету опоры до высоты 350мм (другая высота по желанию клиента)
- стандартная ниша ROSA
- упаковка: полипропиленовый материал